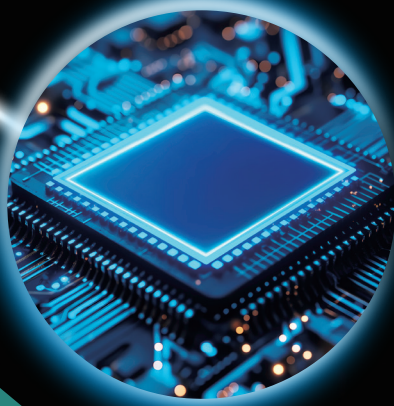
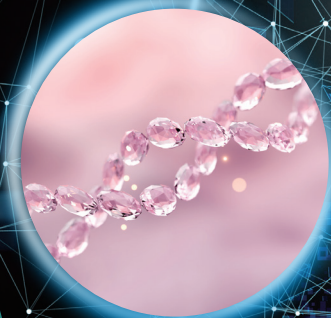


AI共創研究で挑む私たちの未来

「AI×○○」の可能性と

YNU高等研究院の今とこれから

AI



2026
3.24 TUE

13:00-18:00

(懇親会18:00-20:00)

〈会場〉横浜シンポジア
(産業貿易センタービル9F)

神奈川県横浜市中区山下町2番地



先着
150名まで

参加申込みは
こちらから

**参加費
無料**

懇親会参加費
無料

主催

YNU
横浜国立大学

IAS
Institute for
Advanced
Sciences
Yokohama National University

Institute for
Multidisciplinary
Sciences
Yokohama National University

後援

OPEN
YOKOHAMA 横浜市経済局

川崎市

J-Innovation HUB

経済産業省
「地域オープンイノベーション
拠点選抜制度」

登壇者紹介



経済産業省 イノベーション・環境局
大学連携推進室 室長

川上 悟史 氏

2000年 通商産業省(現経済産業省)入省。大臣官房、経済産業政策局、商情情報政策局、産業技術環境局を経て、2019年 大学連携推進室長(1回目)、2020年 次世代空モビリティ政策室長(ドローンと空飛ぶクルマの市場創造に向けた政策を推進)、2021年 内閣官房教育未来創造会議企画官(理工系学部の強化などの教育政策を立案)、2023年 大学連携推進室長(2回目)に着任し、現在、博士人材の活躍促進に向けた政策、世界で競い成長する大学経営に関する政策などに取り組む。



旭化成株式会社 デジタル共創本部
データインテリジェンスセンター センター長

譽田 正宏 氏

2000年3月 東北大学電子工学専攻博士課程後期修了。同年4月より、スタートアップでの経験、東北大学未来科学技術共同研究センター 助教を経て、2009年4月 旭化成株式会社に入社。研究開発部門にてセンサ信号処理技術及びアプリケーション開発に従事。2019年より生産系DX組織に所属し様々な製造現場の課題解決に取り組む。2021年よりデジタル専門組織にて、生産系/営業・マーケティングの各領域のDX推進を経験し、2024年10月から各領域においてAI活用やデータサイエンスを活用しながらDXを推進している。



横浜国立大学
白川 真一 教授

・総合学術高等研究院 革新と共創のための人工知能研究ユニット長



横浜国立大学
吉岡 克成 教授

・先端科学高等研究院 情報・物理セキュリティ研究ユニット長



横浜国立大学
吉田 龍二 准教授

・総合学術高等研究院 台風科学技術研究センター 台風データサイエンスラボ長



横浜国立大学
島 圭介 教授

・総合学術高等研究院 革新と共創のための人工知能研究ユニット 共同研究者
・UNTRACKED株式会社 取締役CEO



横浜国立大学
井上 史大 准教授

・総合学術高等研究院 半導体・量子集積エレクトロニクス研究センター 副センター長

プログラム

12:30 | 受付開始

13:00 | 開会挨拶

13:10 | **講演セッション** 基調講演

「科学とビジネスの近接化」時代の
イノベーション政策について(仮題)

経済産業省 川上 悟史 氏

旭化成におけるAI活用の現状と今後

旭化成株式会社 譽田 正宏 氏

14:25 | 休息

14:40 | **講演セッション** YNU研究者講演

「AI×〇〇」の活用事例紹介

革新と共創のための
人工知能研究ユニットが拓く未来

白川 真一 教授

「AI×サイバーセキュリティ」の未来

吉岡 克成 教授

「AI×台風データサイエンス」の未来

吉田 龍二 准教授

現場で使えるAI理論とその実装を目指して

島 圭介 教授

「AI×半導体チップレット」の未来

井上 史大 准教授

16:20 | 休息

16:35 | **パネルディスカッション** YNUダイアログ(対話セッション)

AIを使いこなしても置き換えられない
人間の可能性(仮題)

講演登壇者と会場の皆さんが参加するダイアログです。

17:15 | 四方副学長(研究・情報担当) 挨拶

17:30 | **ポスターセッション**

高等研究院のセンター、ユニットの主任研究員が今とこれからの研究活動を発信します。

18:00 | **懇親会**

レセプションスペースにてポスターセッションに引き続いての懇親会となります。私たちの活動を知っていただき、仲間づくりの機会としてぜひご参加ください。

お問い合わせ

YNU
横浜国立大学

横浜国立大学 先端科学高等研究院・総合学術高等研究院
〒240-8501 横浜市保土ケ谷区常盤台79番5号
Tel: 045-339-4439 / mail: ias-ims@ynu.ac.jp